

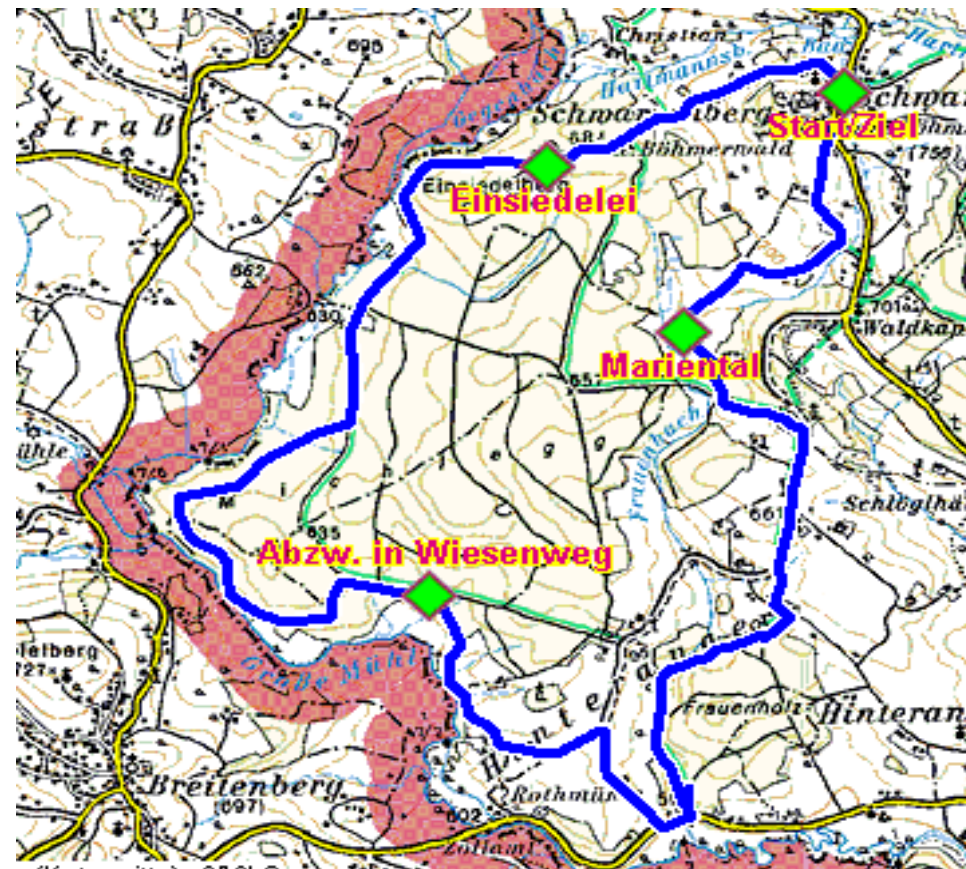
Michleggweg

Wegnr. 61; 12,1 km, ~ 3½ Std. Gehzeit

Das Besondere: Wanderweg sehr nahe an der Grenze durch den Michleggwald bei Schwarzenberg

Markierung: gelbe Aluschilder und rot-weiß-rote Farbmarkierung an Bäumen

- 0 km Sie beginnen die Wanderung beim **Gemeindeamt Schwarzenberg** oder beim **Cafe Eisner**. Sie gehen links am Cafe vorbei und gelangen auf einen Feldweg, dem Sie ca. 800 m folgen. Nun schwenken Sie links in den Waldweg ein und gelangen
- 1,4 km zur **Einsiedelei**. (Gregor Jungwirth errichtete um 1764 eine Einsiedlerklause. Dort hielt er als „Frater Anton“ mit den Erwachsenen Andachten und unterrichtete die Jugendlichen. Später (1784-86) überwachte er den Bau der Kirche, der Schule und des Pfarrhofes in Schwarzenberg). Sie gehen auf Forstwegen, immer der Markierung folgend, durch den mächtigen Michleggwald, hören das Rauschen des Gegenbaches und wandern ein kurzes Stück parallel des Flusses Große Mühl. Nach
- 5,5 km verlassen Sie den Wald und die Forststraße und münden rechts in den Wiesenweg. Bei der Asphaltstraße angelangt, links einbiegend, folgen wir dieser und stoßen nach ca. 400m auf die Straße nach Hinteranger. Rechts weiter. Nach 600m Einmündung links in die Bundesstraße Klaffer-Bayr. Grenze. Gleich danach schwenken Sie wieder links in einen Waldweg ein, der Sie durch das Frauenholz führt.
- 9 km Sie stoßen auf einen Güterweg, und marschieren weiter auf der Asphaltstraße entlang der Streusiedlung Hinteranger. Bevor Sie wieder in den vor ihnen liegenden Wald eintauchen, schwenken Sie links ein und gehen ein kurzes Stück entlang des Waldrandes auf einer Forststraße, verlassen diese und gelangen auf einen Wiesenweg in das
- 10,7 km herrliche **Mariental**. Etwas ansteigend wandern Sie weiter und haben nach ca. 30 Minuten den
- 12,1 km Ausgangspunkt Schwarzenberg erreicht.



Wegskizze und Höhendiagramm

